

Organisationen brauchen mehr als Strukturen.

Sie brauchen Beziehungen.

Und Räume,  
Räume, die Vertrauen schaffen,  
Identität stiften und Entwicklung fördern.

**Es gibt nichts Stärkenderes, als die eigenen Superkräfte durch die Augen der Anderen zu sehen.**

Erprobt und evaluiert von **25 Teams**: Wenn aus Verbindung Handlungsenergie wird!  
**Wirkung wissenschaftlich bestätigt.**



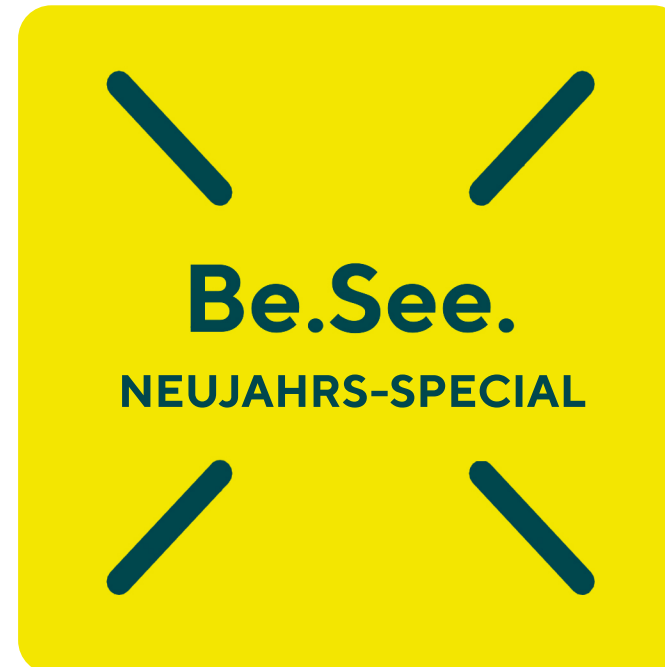
**Social  
Impact**

**Schenke Deinem Team etwas, das bleibt.** Eine Be.See. Journey, die verbindet, bewegt — und nachhaltig stärkt.

Und gleichzeitig tust du Gutes.  
25% fließen direkt in Be.See goes School!  
Gut fürs Team.  
Gut für die Gesellschaft.



**Team  
Impact**



**Die Be.See Journey als hybride, modulare Journey.**

- 1 Live Session mit der Führungskraft (2h)
- 2 Live Sessions mit dem Team (2h und 5h)
- Digitale Reise mit 6 Stationen
- Team Power Map
- Basierend auf Experience Design & Prinzipien & inkl. Vor- und Nachbesprechung

**6.600 Euro** exkl. MwSt.